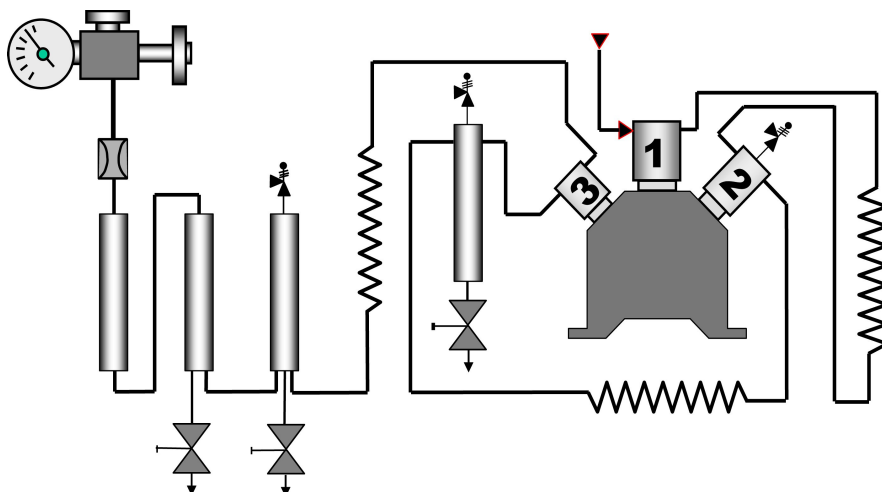


Ablauf Tauchflaschen befüllen

- Ölstand prüfen
- Fenster öffnen und Ansaugfilter aus dem Fenster hängen
- Filter so befestigen das Luft von außen angesaugt wird
- Darauf achten das außen kein Motor läuft(Abgase)
- Flaschen prüfen (TÜV, Reserve unten, Flaschen ohne Restdruck werden nicht gefüllt, Innenkontrolle erforderlich)
- um Restfeuchte aus dem Gewinde des Flaschenventils zu beseitigen das Ventil an der Flasche kurz öffnen und ein bisschen Luft ablassen
- Füllschlauch an der Flasche montieren
- Flaschen liegend füllen und liegend lagern
- Anfangszählerstand auf der Liste eintragen und Uhrzeit merken.
- Kompressor am Hebelschalter einschalten, zuerst auf „Stern“ und nach 1-2 Sekunden auf „Dreieck“
- auf Maximaldruck (220 bar) hochfahren. Überdruckventil bläst ab.
- Füllventil am Kompressor öffnen
- Flaschenventil langsam öffnen und aktuellen Flaschendruck ablesen und merken.
- alle 10 Minuten Kondensat ablassen (alle 3 Schrauben der Kondensatabscheider)
- bei 220 bar Flaschenventil schließen (Überdruckventil bläst ab)
- Füllventil am Kompressor schließen (Schlauch wird entlüftet)
- Füllschlauch aus der Flasche drehen und wieder am Rahmen des Kompressors befestigen bzw. neue Flasche anschließen.
- Kompressor **ausschalten**
- Kontrollieren ob die Füllventile fest im Haltegewinde sitzen
- Restkondensat ablassen
- Restdruck kann im Kompressor bleiben!!!
- Zeitdauer der Befüllung in Liste eintragen
- Endzählerstand in Liste eintragen
- gefülltes Flaschenvolumen im Kompressorlogbuch eintragen (siehe dortige Beschreibung)
- Standzeitkarte ausfüllen (siehe separate Beschreibung) □□□□□□□□□□□□□□□□
- Ansaugfilter herein holen und Fenster schließen
- Licht aus, Tür abschließen



Und Tschüß sowie viel Spaß beim nächsten Tauchgang



Standzeitkarte ausfüllen:

- am **Ende** des Füllvorganges die Raumtemperatur vom Thermometer ablesen
- Wichtig!!** 14 ° C dazu addieren (die Temperatur der Gehäusewand des letzten Kondensatabscheiders liegt deutlich über der Raumtemperatur)
- im entsprechenden Temperaturbereich auf der Karte die Punktzahl der gefüllten Flasche ablesen
- Punkte auf der Rückseite der Karte abstreichen

Beispiel 1:

$$\begin{array}{r} \text{Raumtemperatur} \quad 25^{\circ} \text{ Cel} \\ + \quad 14^{\circ} \text{ Cel} \\ \hline = \quad \underline{\underline{39^{\circ} \text{ Cel}}} \end{array}$$

10 l Flasche gefüllt: 51 Punkte abstreichen
12 l Flasche gefüllt: 61 Punkte abstreichen

Beispiel 2:


$$\begin{array}{r} \text{Raumtemperatur} \quad 18^{\circ} \text{ Cel} \\ + \quad 14^{\circ} \text{ Cel} \\ \hline = \quad \underline{\underline{32^{\circ} \text{ Cel}}} \end{array}$$

10 l Flasche gefüllt: 40 Punkte abstreichen
12 l Flasche gefüllt: 48 Punkte abstreichen

TRIPLEX Patrone
Cartridge
Cartouche **BAUER**
KOMPRESSOREN

Standzeitkarte Life time registration card
Cõntrole cartouches filtre

neu-new-nouvelle gesättigt-saturated-saturé



~ 191 gr. ~ 205 gr.

Patronen-Best.-Nr. **057679-410**
Cartridge part. no.
Cartouche no. de cde.

Flaschengröße bottle volume volume int. de bouteille	((ltr.))		
	7	10	12
0 - 20° C / 32 - 68° F	12	17	21
21 - 25° C / 69 - 77° F	16	23	28
26 - 30° C / 78 - 86° F	21	30	36
31 - 35° C / 87 - 95° F	28	40	48
36 - 40° C / 96 - 104° F	36	51	61
41 - 45° C / 105 - 113° F	46	66	79
46 - 50° C / 114 - 122° F	58	83	100

Abscheidertemperatur abzutragende Einheiten
temperature of separator units to be ticked off
température du unités à rayer
séparateur

Einheiten-units-unités

1 10 20

1
2
3
4
5
6
7
8
9
10
11
12
13
14
15
16
17
18
19
20
21
22
23
24
25
26
27
28
29
30
31
32
33
34
35
36
37
38
39
40
41
42
43
44
45
46
47
48
49
50

1360

12 (7 ltr.: 18° C / 64° F)

23 (10 ltr.: 24° C / 75° F)

Beispiel - example - exemple

wechselln-change-changez ←